

Früher bekannt als



„NEU“ -  
Verbesserte  
Technologie

Event - Film - TV - Technik

## Superspot 400 W

Tageslicht für Event - Film - TV - Technik

### System-Eigenschaften

- sehr robuste Bauweise
- effiziente Kühlung
- Parabol - Reflektor
- 4 Streulinsen

### Vorteile

- für den mobilen Einsatz
- für den Dauerbetrieb
- hohe Lichtausbeute
- variable Lichtverteilung

## Superspot 400 W

schwarz Art.-Nr.: 68H4512  
aluweiß Art.-Nr.: 68H4501

### Technische Details:

- Robustes, 3-teiliges Gehäuse aus Aluminium-Guß mit thermisch entkoppeltem, heißzündfähigem Zündgerät und Sockel GZZ9,5
- Hohe Lichtausbeute durch sehr präzisen Parabol-Reflektor
- Patentierte Reflektorkühlung
- Kompakte Bauweise mit niedrigen Sockeltemperaturen
- Leichtgängige Fokussierung mit Spindel, Spindelmutter und Zahnriemen zur genauen Einstellung
- Werkzeugloser, schneller und einfacher Brennerwechsel von hinten
- Zweipolige Sicherheits-Abschaltung beim Abziehen des Leuchtenrückteils
- 4 unterschiedliche Streuscheiben zur variablen Lichtverteilung
- Leuchtmittel MSR 400 W/HR
- Hochtemperaturfeste Pulverbeschichtung in schwarz oder aluweiß
- Maße 300 x 170 mm, Scheibendurchmesser 145 mm
- Gewicht ca. 2,8 kg

### Zubehör:

- |   |                          |
|---|--------------------------|
| 01. Vierklappen-Tor                           | schwarz / aluweiß        |
| 02. Streuscheibe Narrow Spot (Nr. 1/blau)     | Art.-Nr.: 68H4514 / 4504 |
| 03. Streuscheibe Medium Flood (Nr. 2/schwarz) | Art.-Nr.: 68H4540 / 4520 |
| 04. Streuscheibe Wide Flood (Nr. 3/weiß)      | Art.-Nr.: 68H4542 / 4522 |
| 05. Streuscheibe Very Wide Flood (Nr. 4/rot)  | Art.-Nr.: 68H4546 / 4526 |
| 06. Sicherungsseil 3 mm                       | Art.-Nr.: 68H4548 / 4528 |
| 07. Sicherungsseil 2 mm                       | Art.-Nr.: 92M0500        |
| 08. C-Klemme mit Zapfen 16 mm                 | Art.-Nr.: 92M0515        |
| 09. Leuchtenverlängerung 2,5 m                | Art.-Nr.: 91M0850        |
| 10. Leuchtenverlängerung 5,0 m                | Art.-Nr.: 51C0703        |
| 11. Leuchtenverlängerung 10,0 m               | Art.-Nr.: 51C0702        |
| 12. Multicore-Kabel 5,0 m                     | Art.-Nr.: 51C0694        |
| 13. Multicore-Kabel 10,0 m                    | Art.-Nr.: 51C0704        |
| 14. Multicore-Kabel 20,0 m                    | Art.-Nr.: 51C0706        |
| 15. Leuchtmittel MSR 400 W/HR                 | Art.-Nr.: 51C0708        |
| 16. Splittbox 6x Amphenol                     | Art.-Nr.: 72H0345        |
| 17. Splittpeitsche 6x Amphenol                | Art.-Nr.: 51C0700        |

### Splittbox:

- Robustes Kunststoffgehäuse
- Schwarz mit Siebdruck
- Eingang Schaltbau M 3, 12+E, Ausgang 6x Amphenol
- Maße 185 x 105 x 50 mm

Art.-Nr.: 51C0700



### Splittpeitsche:

- Peitschenlänge 0,5 m
- Eingang Schaltbau M 3, 12+E, Ausgang 6x Amphenol

Art.-Nr.: 51C0705



## Vorschaltgeräte:

Die elektronischen Vorschaltgeräte haben eine aktive Powerfaktor-Regelung und erfüllen die Anforderungen der EN 61000-3-2. Kompakte Bauweise und geringes Gewicht machen sie tauglich für den mobilen Einsatz. Die Ausgangsleistung wird unabhängig von der Eingangsspannung konstant gehalten. Durch den 140 Hz-Rechteckstrom ist der flickerfreie Betrieb garantiert. Es gibt die Vorschaltgeräte als Einzelgerät der Event- und Studio-Serie mit einem EVG und als 19-Zoll-Einschub mit 6 EVG`s. Alle Geräte sind bis auf 50 % dimmbar. Alle drei Ausführungen gibt es auch mit einer DMX-Steuerung fürs Schalten und Dimmen.

## Event- / Studio-Vorschaltgeräte:

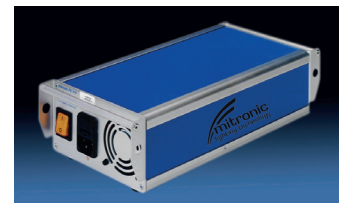
Das Event-Vorschaltgerät ist in einem stabilen Aluminiumgehäuse untergebracht und kann liegend und hochkant stehend betrieben werden. Eine aktive Kühlung mit Lüfter verhindert eine Überhitzung und Abschaltung bei höheren Umgebungstemperaturen. Das Studio-Gerät wird in stehender Bauweise geliefert und arbeitet ohne Lüfter. Der Netzeingang erfolgt über einen Kaltgerätestecker, ein entsprechendes Netzkabel ist im Lieferumfang enthalten.

### Event-Vorschaltgerät 400 W ohne DMX-Steuerung: Event-Vorschaltgerät 400 W mit DMX-Steuerung:

Art.-Nr.: 61E0698

Art.-Nr.: 61E0699

- Eingangs-Spannung 90 – 260 V / 50 Hz
- Stromaufnahme 2,0 A
- Powerfaktor 0,99
- Ausgangsleistung 400 W
- Abmessungen 320 x 155 x 85 mm
- Gewicht ca. 3,0 kg



### Studio-Vorschaltgerät 400 W ohne DMX-Steuerung: Studio-Vorschaltgerät 400 W mit DMX-Steuerung:

Art.-Nr.: 68E1220

Art.-Nr.: 68E1240

- Eingangs-Spannung 90 – 260 V / 50 Hz
- Stromaufnahme 2,0 A
- Powerfaktor 0,99
- Ausgangsleistung 400 W
- Abmessungen 250 x 185 x 150 mm
- Gewicht ca. 4,8 kg



## 19-Zoll-Einschub Technik:

Im Einschub sind 6 Vorschaltgeräte untergebracht. Zwei EVG`s werden mit je einer Phase versorgt, die Leuchtausgänge über eine Schaltbaudose M 3 herausgeführt. Auf der Rückseite befindet sich der Netzeingang mit einer Kupplung CEE 16 A 5-polig.

## 19-Zoll-Einschub 400 W ohne DMX-Steuerung: 19-Zoll-Einschub 400 W mit DMX-Steuerung:

- Eingangsspannung 90 – 260 V, 3-phasig 50 Hz
- Stromaufnahme 4,0 A pro Phase
- Powerfaktor 0,99
- Ausgangsleistung 6x 400 W
- Abmessungen 19 Zoll 4 HE
- Gewicht 22 kg

Art.-Nr.: 61E0803  
Art.-Nr.: 61E0804



## 19-Zoll-Kassetten-Einschub 6x 400 W bestehend aus:

- CKE 400, 19-Zoll-Gehäuse für Kassetteneinschub 4 HE
- CK 400-1, Kassette CK 400, max. 6 Stück
- CKD-5, DMX-Kassette, max. 1 Stück
- CKB-3, Blindplatte für Kassetteneinschub



Art.-Nr.: 51C0277  
Art.-Nr.: 51C0259  
Art.-Nr.: 51C0265  
Art.-Nr.: 51C0470

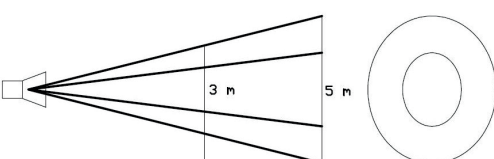
## Power-einschub 4 Ausgänge Power-einschub 7 Ausgänge

- 4 bzw. 7 3-phasige, abgesicherte Ausgänge
- Multifunktionsanzeige für alle 3 Phasen
- Hauptsicherung + Fi-Schutzschalter
- Hauptsicherung 63 A 3-phasig
- Anschlusskabel 3 m mit Stecker CEE 63 A
- 19-Zoll-Einschub 4 HE
- Gewicht 18 kg



Art.-Nr.: 61E0783  
Art.-Nr.: 61E0784

## Photometrische Daten

Superspot 400 W		Streuscheiben / Diffusor	
			
Linse Narrow Spot Nr. 1	73.400 lux	26.500 lux	7°
Linse Medium Flood Nr. 2	22.700 lux	8.200 lux	10x24°
Linse Wide Flood Nr. 3	10.250 lux	3.700 lux	18x42°
Linse Very Wide Flood Nr. 4	4.150 lux	1.500 lux	40°



aladin   eleco-efd   eltosch grafix   hönle

Härten   Trocken   Kleben   Vergießen   Messen



panacol   printconcept



raesch   tangent



uv-technik speziallampen



Dr. Höhle AG UV Technology, Lochhamer Schlag 1, 82166 Gräfelfing/München, Germany  
Telefon: +49 89 85608-0, Fax: +49 89 85608-148. [www.hoenle.de](http://www.hoenle.de)

Alle technischen und prozessrelevanten Angaben sind von der Anwendung abhängig und können von den hier angegebenen Daten abweichen. Technische Änderungen vorbehalten. © Copyright Dr. Höhle AG. Stand 05/16.