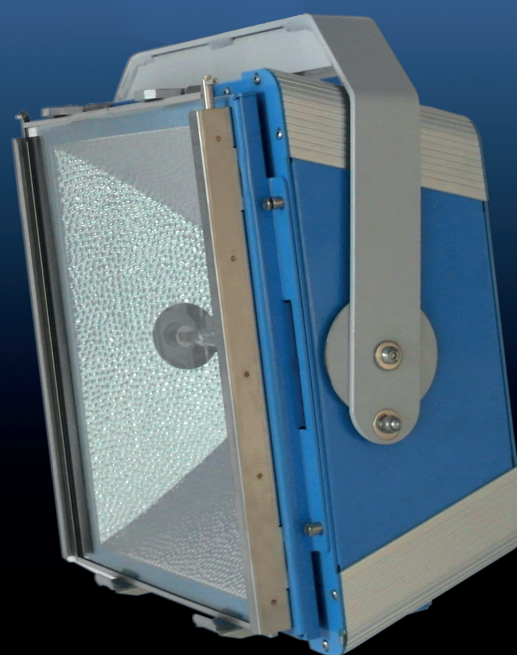


Früher bekannt als



## Fluter SFL

2,0 KW bis 4,0 kW

### System-Eigenschaften

- in zwei Bautiefen lieferbar
- effiziente Kühlung
- spezielle Reflektoren
- verschiedene Abstrahlwinkel

### Vorteile

- universeller Einsatz
- für Dauerbetrieb
- hohe Lichtausbeute
- variable Lichtverteilung

**Fluter SFL 2,0 kW flach**  
**Fluter SFL 2,5 kW flach**  
**Fluter SFL 4,0 kW flach**

**Fluter SFL 2,0 kW tief**  
**Fluter SFL 2,5 kW tief**  
**Fluter SFL 4,0 kW tief**

## Technische Details

- Robustes Gehäuse aus Strangpreß-Profilen und Aluminium-Blechen
- Hochtemperaturfeste Pulverbeschichtung
- Eingebautes Zündgerät, thermisch isoliert, einfach zu wechseln
- Kompakte Bauweise mit niedrigen Sockeltemperaturen
- Bauartbedingt hervorragend für den Einsatz in Klimakammern und Windkanälen geeignet
- Werkzeugloser u. schneller Wechsel des Leuchtmittels von vorne
- Breiter symmetrischer Abstrahlwinkel von ca. 60° in beide Richtungen
- Sonderbauformen, wie beispielsweise klimatisierte Leuchten, sind vorhanden
- Maße 460 x 440 x 250 / 380 mm
- Gewicht ca. 15 kg / 17 kg (ohne Bügel und Glas)

## Zubehör allgemein

- Mechanischer Shutter
- Fluterbügel
- Frontglas H1 (Indoor)
- Frontglas H2 (Outdoor)
- Dimmgitter mit unterschiedlicher Transmission

## Vorschaltgeräte

- Elektronische Vorschaltgeräte aus eigener Herstellung
- EVG EPS20C-HQI / EVG 25 C-HMI / 40 C-HMI / 80 C-HMI
- Mit Powerfaktor Korrektur (PFC)
- Einphasiger Netzanschluss 208 V – 240 V, 50/60 Hz

## Zubehör für Fluter 2,0 kW

- Leuchtmittel HQI 2.000 W

## Zubehör für Fluter 2,5 kW

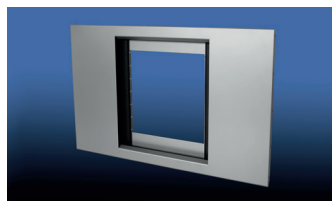
- Leuchtmittel HMI 2.500 W/DXS

## Zubehör für Fluter 4,0 kW

- Leuchtmittel HMI 4.000 W/DXS

## Mechanischer Blenden-Shutter

- Der Shutter wird in die Führungsschienen der Leuchte eingeschoben und ermöglicht ein totales Abschatten des Lichtes
- Ermöglicht vollständiges Blockieren der Bestrahlung
- Für Dauerbetrieb geeignet
- Bei geschlossenem Shutter wird die Lampenleistung automatisch auf 50 % reduziert
- Abmessungen 860 x 520 x 60 mm
- Gewicht 6,0 kg



Mechanischer Blendenshutter



Dr. Höhle AG UV Technology, Lochhamer Schlag 1, 82166 Gräfelfing/München, Germany  
Telefon: +49 89 85608-0, Fax: +49 89 85608-148. [www.hoenle.de](http://www.hoenle.de)

Alle technischen und prozessrelevanten Angaben sind von der Anwendung abhängig und können von den hier angegebenen Daten abweichen. Technische Änderungen vorbehalten. © Copyright Dr. Höhle AG. Stand 05/16.