

Früher bekannt als



LED

LED-Flutlicht

750 W - 6.000 W

System-Eigenschaften

- Sofortiges Ein- und Ausschalten
- Geringe Wärmeabstrahlung
- Hohe Lichtausbeute
- Variable Lichtverteilung
- Lange Lebensdauer der LEDs
- Tageslicht

Vorteile

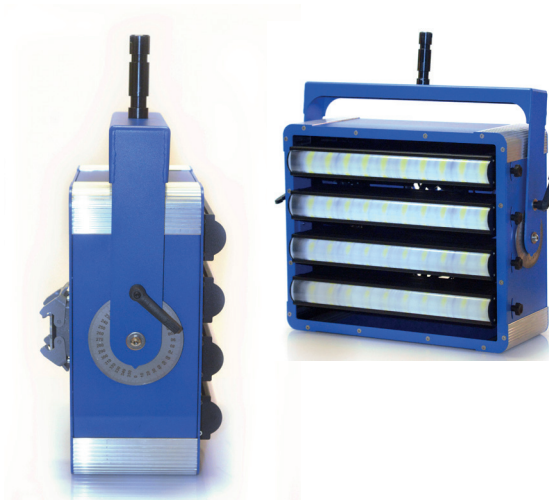
- Kein Shutter notwendig
- Keine Prüfgutaufheizung
- Sehr gute Effizienz
- Sehr gute Homogenität
- Geringe Wartungskosten

LED-Flutlicht 3.000 W / 4.500 W / 6.000 W

Das leistungsstarke LED-Leuchtsystem ist für den Einsatz in der Highspeed-Fotografie konzipiert und wird unter anderem bei Crash-Tests in der Automobilindustrie eingesetzt. Maximal vier mit Hochleistungs-LEDs bestückte Aluminium-Profile mit einem integrierten Kühlsystem sind in einem Leuchtengehäuse montiert. Die Leuchten werden mit separaten Netzteilen betrieben. Diese haben einen Steuereingang für die Funktionen Leuchte Ein/Aus und Boostbetrieb mit Zeitschaltautomatik. Für eine große Flexibilität stehen 5 Linsen mit unterschiedlichen Halbwerts winkeln zur Verfügung. Zum Einleuchten der Anlage werden die Leuchten mit reduzierter Leistung betrieben, kurz vor dem Crash werden sie für 15 Sekunden auf 1.500 W pro Zeile geboostet.

Technische Daten

Anwendung	Schlitten- und Block-Test
Ausgangsleistung	3.000 W / 4.500 W / 6.000 W
Lichtstrom bei Dauerlicht	max. 180.000 lm bei 1.200 W
Lichtstrom im Boostbetrieb	max. 820.000 lm (15 Sek.) bei 6.000 W
Farbtemperatur	5.000K (daylight)
Verfügbare Linsen	20°, 30°, 40°, 50°, 60°
Breite x Tiefe	530 mm x 186 mm
Höhe	270 mm / 340 mm / 430 mm
Gewicht	14 kg / 18 kg / 23 kg
Zul. Umgebungstemperatur	-10 °C bis +45°C



Beleuchtungsstärke bei 3.000 W / 4.500 W / 6.000 W (Lux im Boostbetrieb)

Verfügbare Linsen	Entfernung 1 m	Entfernung 2 m	Entfernung 3 m
20° x 75°	336.000 / 505.000 / 670.000	84.000 / 126.000 / 168.000	37.5000 / 56.000 / 75.000
30° x 80°	312.000 / 468.000 / 624.000	78.000 / 117.000 / 156.000	34.700 / 52.000 / 69.400
40° x 90°	290.000 / 435.000 / 580.000	72.000 / 108.000 / 144.000	32.000 / 48.000 / 64.000
50° x 90°	264.000 / 396.000 / 528.000	66.000 / 99.000 / 132.000	29.500 / 44.000 / 58.800
60° x 90°	198.000 / 296.000 / 396.000	49.500 / 74.000 / 99.000	22.000 / 33.000 / 44.000

Stromversorgung

Eingangsspannung	400 V, 3 Phasen + N, 47-63 Hz
Ausgangsspannung	max. 52 V DC, netzgetrennt
Ausgangsstrom	max. 8 x 16 A (15 Sek.)
Ausgangsleistung	max. 8 x 750 W (15 Sek.)
Steuerung	Ein/Aus, Boost (15 Sek.)
Schutzklasse	I, IP 20
Abmessungen (B x H x T)	483 x 148 x 420 mm
Gewicht	max. 26 kg
Umgebungstemperatur	0 bis +45°C

Die Stromversorgung ist modular aufgebaut und kann an die jeweilige Leuchte angepaßt werden. Die Ausgangsspannung ist galvanisch vom Netz getrennt. Die max. acht Ausgänge sind für die LED-Anwendung stromgeregelt. Der Anschluß an die Leuchte erfolgt über Harting-Steckverbinder. Zusätzlich sind vier Buchsen zum Anschluß von einzelnen Leuchten-Zeilen vorhanden.

LED-Flutlicht 1.500 W / 2.250 W / 3.000 W

Das kleinere LED-Leuchtsystem ist ebenfalls für den Einsatz in der Highspeed-Fotografie konzipiert und wird unter anderem bei Crash-Versuchen in der Automobilindustrie verwendet. Maximal vier mit Hochleistungs-LEDs bestückte Aluminium-Profile mit einem integrierten Kühlsystem sind in einem Leuchtengehäuse montiert. Die Leuchten werden mit separaten Netzteilen betrieben, diese haben einen Steuereingang für die Funktionen Leuchte Ein/Aus und den Boostbetrieb mit Zeitschaltautomatik. Eine Synchronisation mit Kameras ist nicht notwendig und daher nicht vorgesehen. Für eine große Flexibilität stehen 5 Linsen mit unterschiedlichen Halbwerts winkeln zur Verfügung. Zum Einleuchten der Anlage werden die Leuchten mit reduzierter Leistung betrieben, kurz vor dem Crash werden sie für 15 Sekunden auf 750 W pro Zeile geboostet.

Technische Daten

Anwendung	Schlitten- und Airbag-Test
Ausgangsleistung	1.500 W / 2.250 W / 3.000 W
Lichtstrom bei Dauerlicht	max. 85.000 lm bei 600 W
Lichtstrom im Boostbetrieb	max. 410.000 lm (15 Sek.) bei 3.000 W
Farbtemperatur	5.000K (daylight)
Verfügbare Linsen	20°, 30°, 40°, 50°, 60°
Breite x Tiefe	315 mm x 166 mm
Höhe	236 mm / 300 mm / 380 mm
Gewicht	9 kg / 11 kg / 14 kg
Zul. Umgebungstemperatur	- 10 ° C bis +45 ° C



Beleuchtungsstärke bei 1.500 W / 2.250 W / 3.000 W (Lux im Boostbetrieb)

Verfügbare Linsen	Entfernung 1 m	Entfernung 2 m	Entfernung 3 m
20° x 75°	164.800 / 264.500 / 328.400	41.200 / 61.600 / 82.100	18.300 / 27.400 / 36.500
30° x 80°	152.000 / 228.000 / 304.000	38.000 / 57.000 / 76.000	16.500 / 24.700 / 33.000
40° x 90°	132.000 / 198.000 / 266.000	33.000 / 49.500 / 66.500	14.700 / 22.000 / 29.500
50° x 90°	112.800 / 169.200 / 224.800	28.200 / 42.300 / 56.200	12.500 / 18.800 / 25.000
60° x 90°	78.000 / 116.800 / 156.000	19.500 / 29.200 / 39.000	10.700 / 16.000 / 21.400

Stromversorgung

Eingangsspannung	400 V, 3 Phasen + N, 47-63Hz
Ausgangsspannung	max. 52 V DC, netzgetrennt
Ausgangsstrom	max. 4 x 16 A (15 Sek.)
Ausgangsleistung	max. 4 x 750 W (15 Sek.)
Steuerung	Ein/Aus, Boost (15 Sek.)
Schutzklasse	I, IP 20
Abmessung (B x H x T)	483 x 133 x 420 mm
Gewicht	max. 26 kg
Umgebungstemp.	0 bis 45°C

Die Stromversorgung ist modular aufgebaut und kann an die jeweilige Leuchte angepaßt werden. Die Ausgangsspannung ist galvanisch vom Netz getrennt. Die max. acht Ausgänge sind für die LED-Anwendung stromgeregelt. Der Anschluß an die Leuchte erfolgt über Harting-Steckverbinder. Zusätzlich sind vier Buchsen zum Anschluß von einzelnen Leuchten-zeilen vorhanden.

LED-Flutlicht 750 W / 1.500 W

Diese Leuchtenzeilen sind Bestand der Leuchten auf Seite 2 und 3. Mit einem Leuchtenwinkel können sie als Einzelgeräte für eine gezielte Ausleuchtung verwendet werden.

Diese Leuchten können mit den Stromversorgungen auf Seite 2 und 3 betrieben werden.

Technische Daten

	LED-Flutlicht 750 W	LED-Flutlicht 1.500 W
Anwendung	Schlitten- und Airbag-Test	Schlitten- und Block-Test
Ausgangsleistung	750 W geboostet	1.500 W geboostet
Lichtstrom bei Dauerlicht	22.000 lm bei 150 W	44.500 lm bei 300 W
Lichtstrom im Boostbetrieb	105.000 lm (15 Sek.) bei 750 W	200.000 lm (15 Sek.) bei 1.500 W
Farbtemperatur	5.000K (daylight)	5.000K (daylight)
Verfügbare Linsen	20°, 30°, 40°, 50°, 60°	20°, 30°, 40°, 50°, 60°
Breite x Tiefe x Höhe	280 x 100 x 175 mm	490 x 110 x 230 mm
Gewicht	2,5 kg	4,6 kg
Zul. Umgebungstemperatur	0 bis +45 ° C	0 bis +45 ° C

Beleuchtungsstärke bei 750 W und 1.500 W (Lux im Boostbetrieb)

Verfügbare Linsen	Entfernung 1 m	Entfernung 2 m	Entfernung 3 m
20° x 75°	90.000 / 180.000	22.500 / 45.000	10.000 / 20.000
30° x 80°	82.800 / 166.500	20.700 / 41.600	9.200 / 18.500
40° x 90°	76.400 / 155.000	19.100 / 38.800	8.500 / 17.000
50° x 90°	69.200 / 138.400	17.300 / 34.600	7.700 / 15.400
60° x 90°	38.800 / 78.000	9.700 / 19.500	4.300 / 13.800

