

A laboratory setting with blue lighting. In the foreground, there is a pair of safety glasses and a test tube rack containing several test tubes. The background shows more laboratory equipment, including what appears to be a piece of glassware or a container. The overall atmosphere is scientific and modern.

**hönle**group

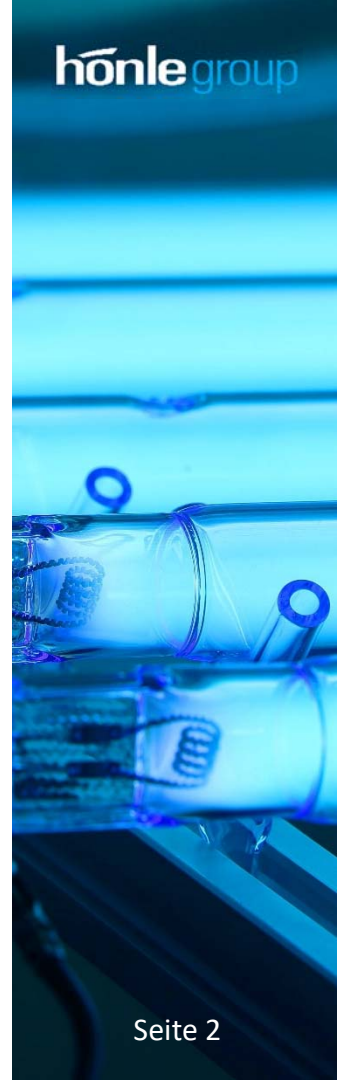
Hauptversammlung  
26. Mai 2020



Finanzdaten



Ausblick





Das Geschäftsjahr 2018/2019 war von mehreren Herausforderungen geprägt.

# Zielerreichung GJ 2018/2019

## **Prognose** (Stand Hauptversammlung 26.03.2019)

Umsatz: 115 – 130 Mio. €

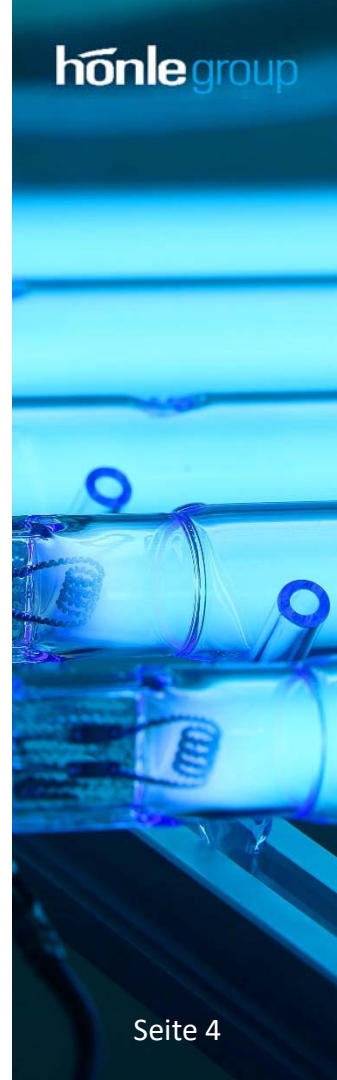
Betriebsergebnis: 22 – 30 Mio. €

---

## **Tatsächlich erreicht**

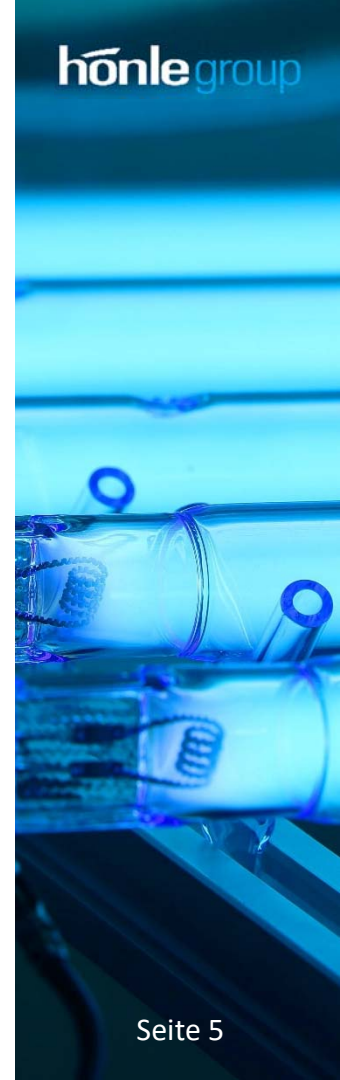
Umsatz: 107,7 Mio. €

Betriebsergebnis: 17,0 Mio. €

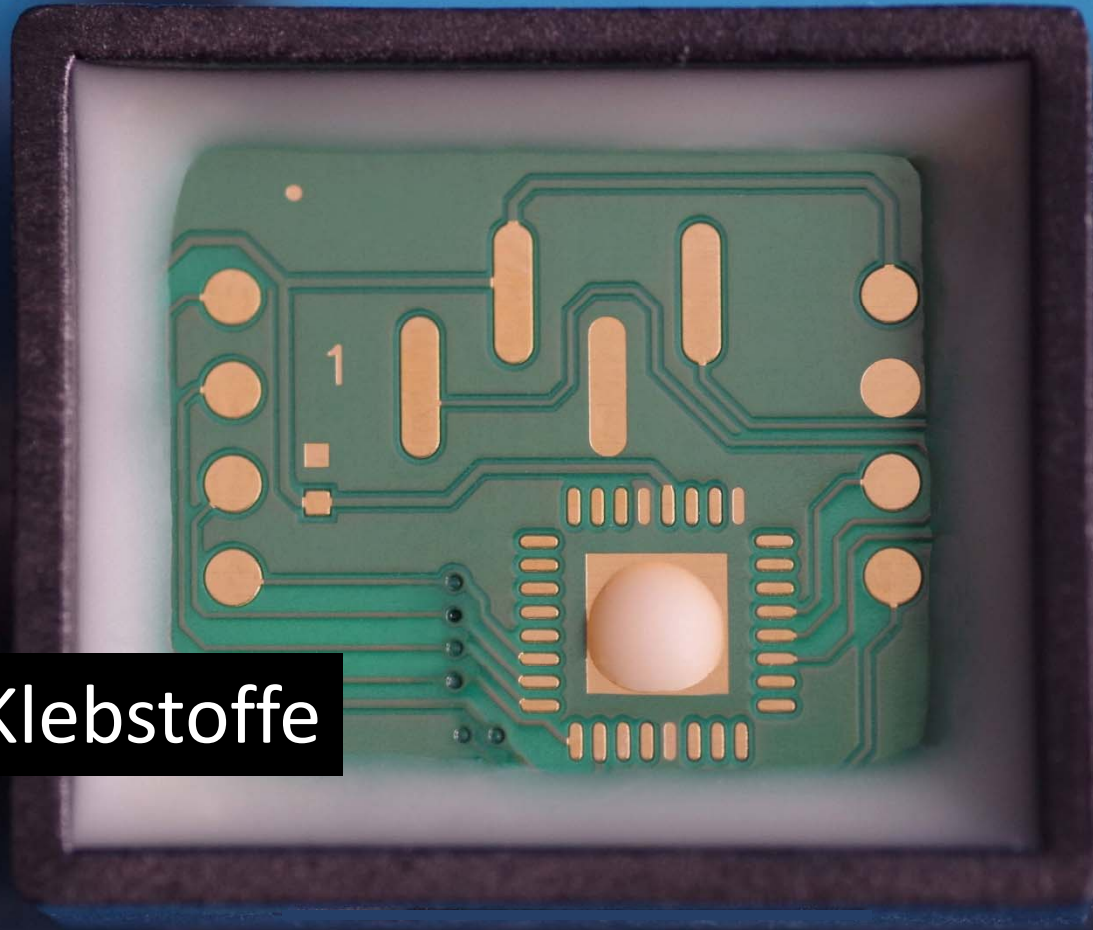


# Ertragsentwicklung

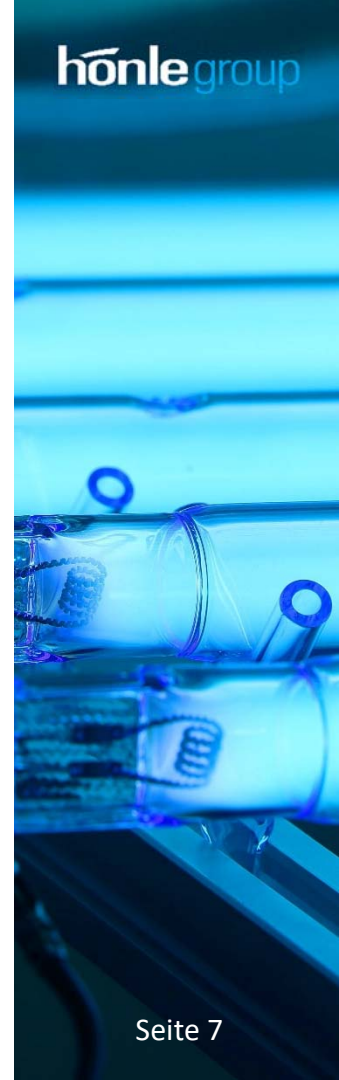
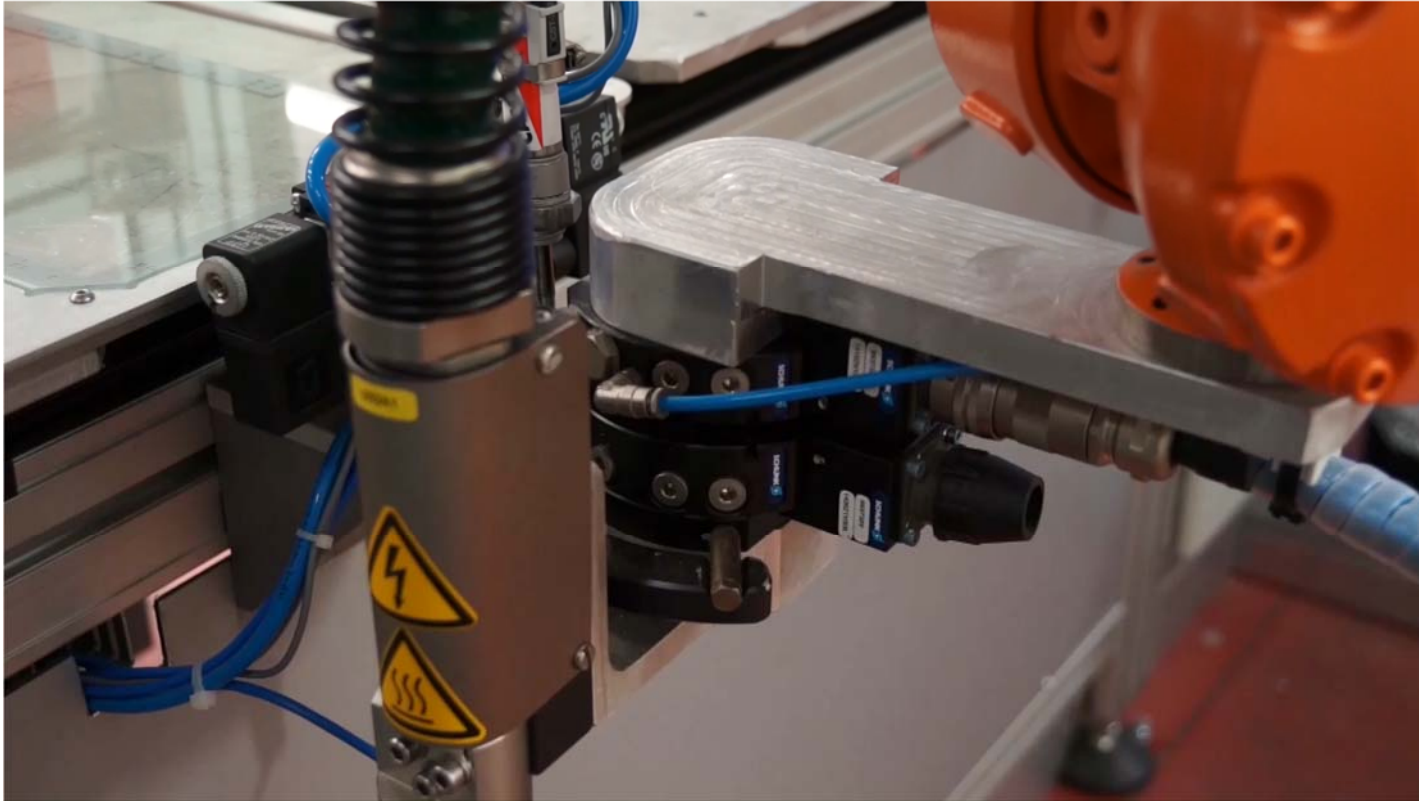
	2018/2019	2017/2018	+/- %
Umsatz	<b>107.747</b>	126.492	-14,8
Bestandsveränderung	<b>1.893</b>	1.531	23,6
Sonstige betriebliche Erträge	<b>1.500</b>	949	58,1
Materialaufwand	<b>36.872</b>	42.779	-13,8
Materialaufwandsquote in %	<b>33,6</b>	33,4	0,6
Personalaufwand	<b>35.812</b>	36.020	-0,6
Personalaufwandsquote in %	<b>32,7</b>	28,1	16,4
Abschreibungen	<b>3.315</b>	3.150	5,2
Sonstige betriebliche Aufwendungen	<b>18.167</b>	16.492	10,2
sbA-Quote in %	<b>16,6</b>	12,9	28,7
<b>Betriebsergebnis (EBIT)</b>	<b>17.003</b>	<b>30.687</b>	<b>-44,6</b>
EBIT-Marge in %	<b>15,5</b>	23,9	-35,2
Vorsteuerergebnis (EBT)	<b>16.872</b>	30.397	-44,5
Konzernjahresergebnis	<b>12.396</b>	21.726	-42,9
Nettoumsatzrendite in %	<b>11,5</b>	17,2	-33,1
Ergebnis je Aktie in €	<b>2,26</b>	3,94	-42,6



Segment Klebstoffe

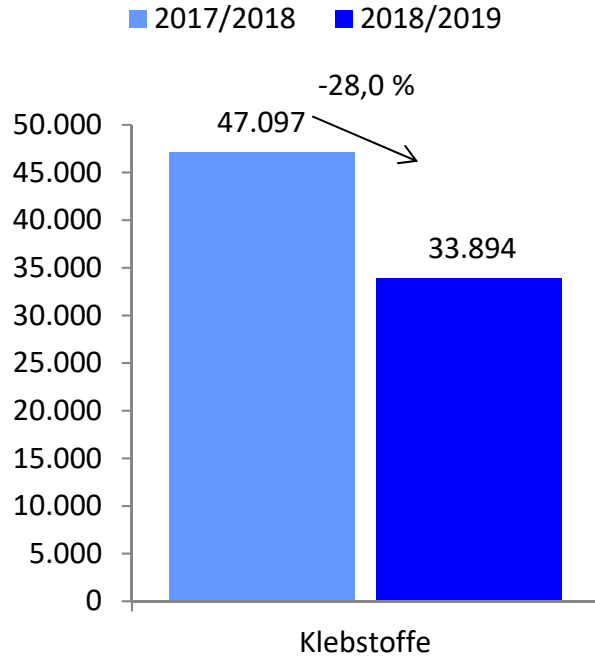


# Klebstoffe

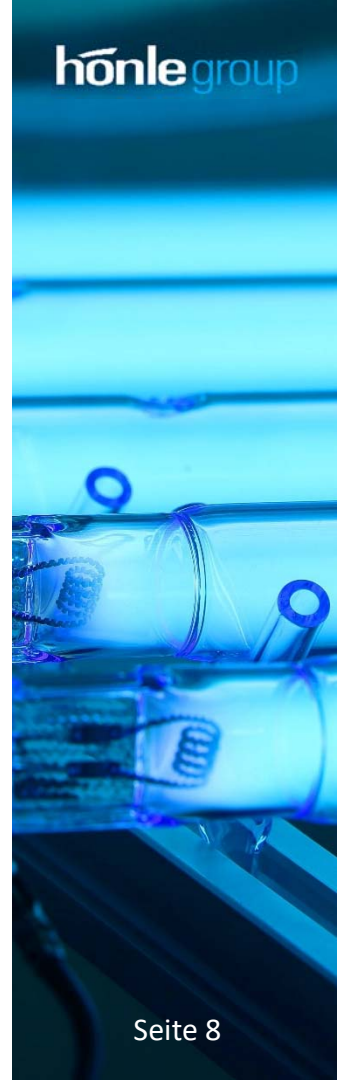
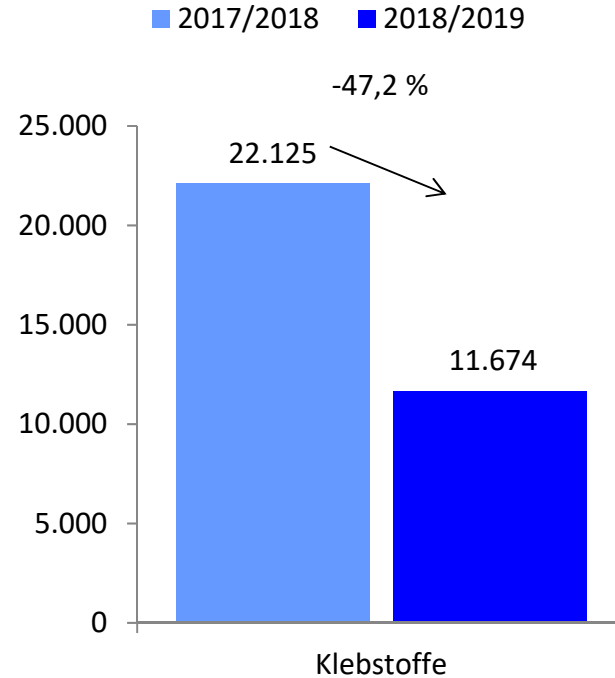


# Segment Klebstoffe

## Umsatz



## EBIT

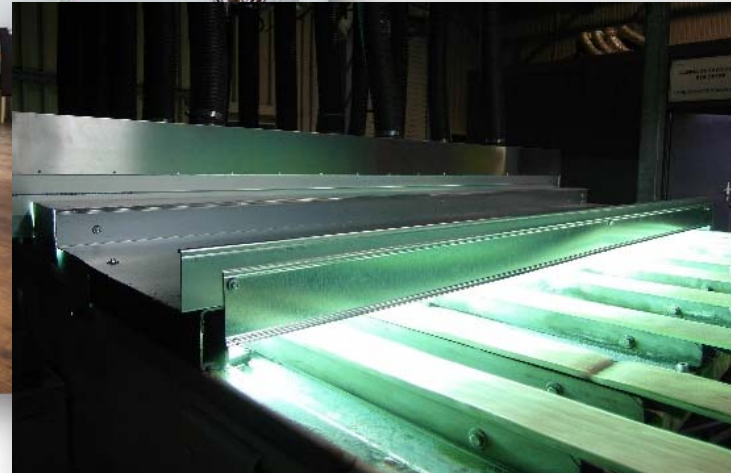




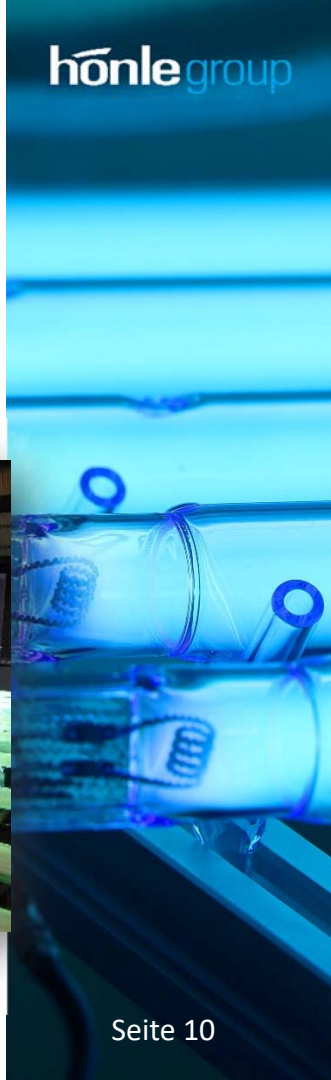
A photograph of industrial machinery, likely a segment of a larger system. The image shows various components including a black control box with a label, blue hoses connected to metal fittings, and a large cylindrical component. A black rectangular overlay is positioned at the bottom left, containing white text. The background is a light-colored industrial setting.

# Segment Geräte & Anlagen

# Geräte + Anlagen



Beschichtungsanlage für  
Fußböden



# Geräte + Anlagen



Beschichtungsanlage für  
technische Folien



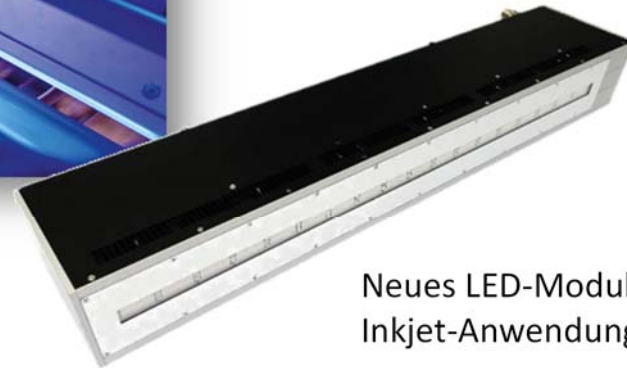
# Geräte + Anlagen



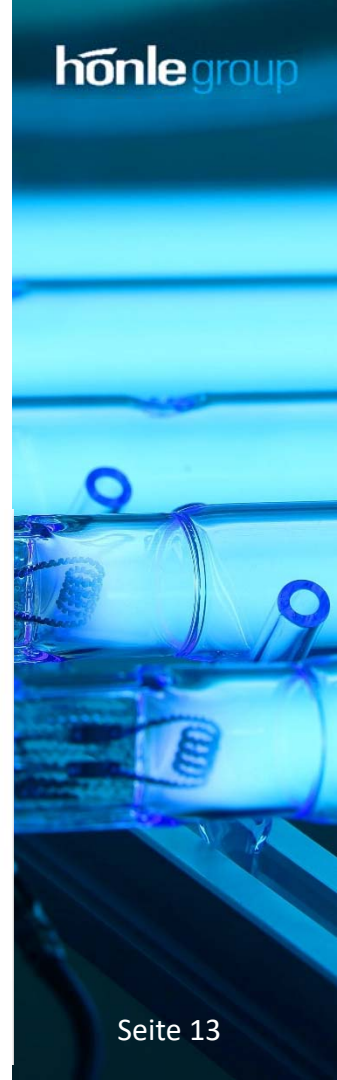
# Geräte + Anlagen



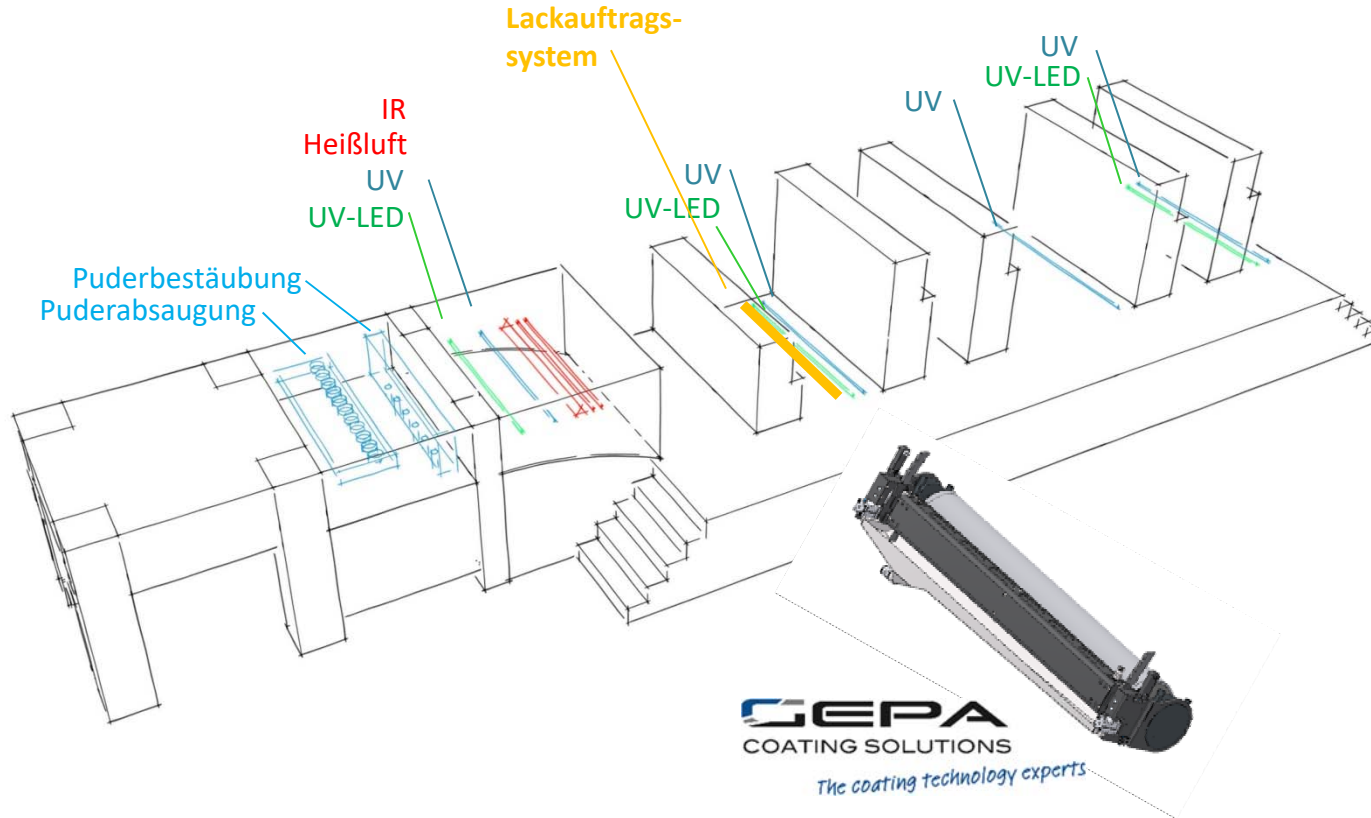
LED-Modul auf einer Bogenoffsetmaschine



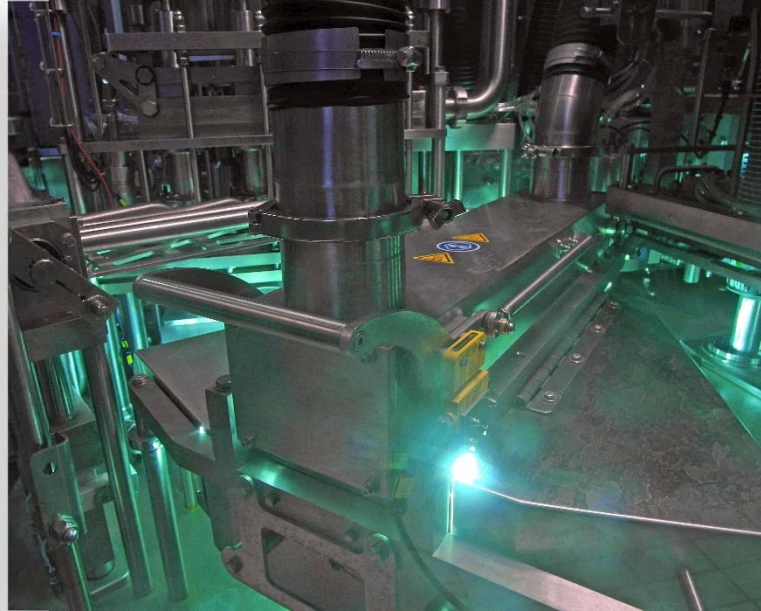
Neues LED-Modul für  
Inkjet-Anwendungen



# Geräte + Anlagen



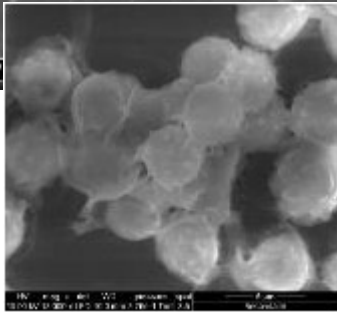
# Geräte + Anlagen



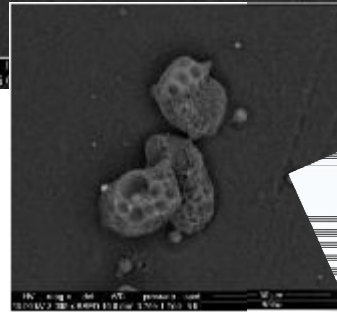
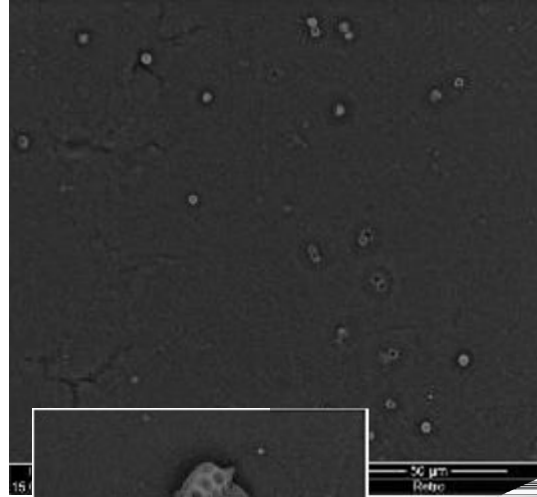
Becher- und Deckelentkeimung  
in Rundläufermaschine



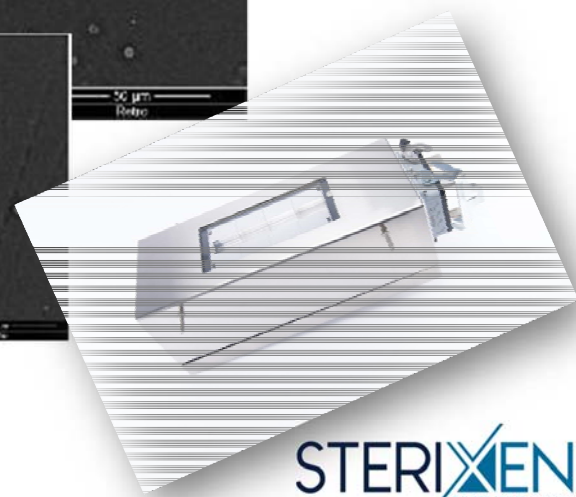
# Geräte + Anlagen



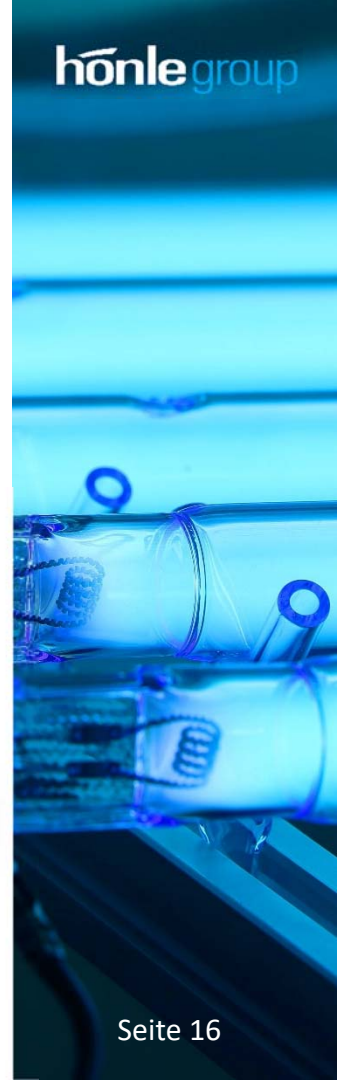
vorher



nachher



**STERIXENE**  
PULSED LIGHT STERILIZATION

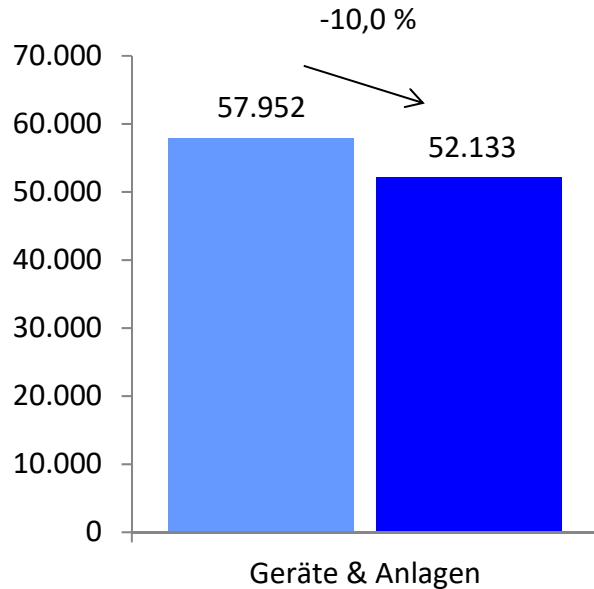




# Segment Geräte & Anlagen

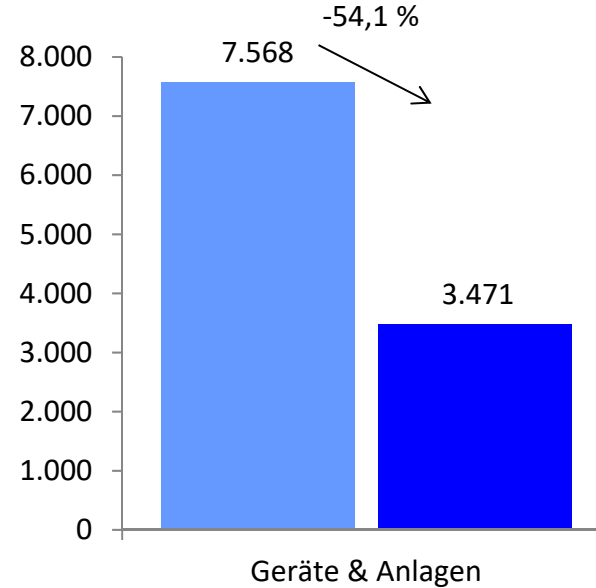
## Umsatz

■ 2017/2018 ■ 2018/2019



## EBIT

■ 2017/2018 ■ 2018/2019



# Segment Glas & Strahler

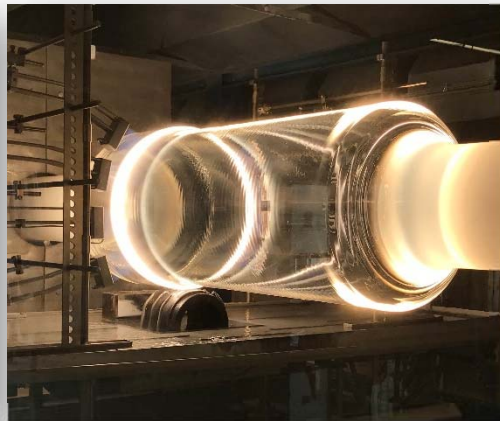
wastewater sens.  
9.58  $\text{kl/m}^2$

Irradiance in  $\text{Wm}^{-2}$

ON  
HOLD  
LIGHT  
M  
U  
V  
2  
4  
W

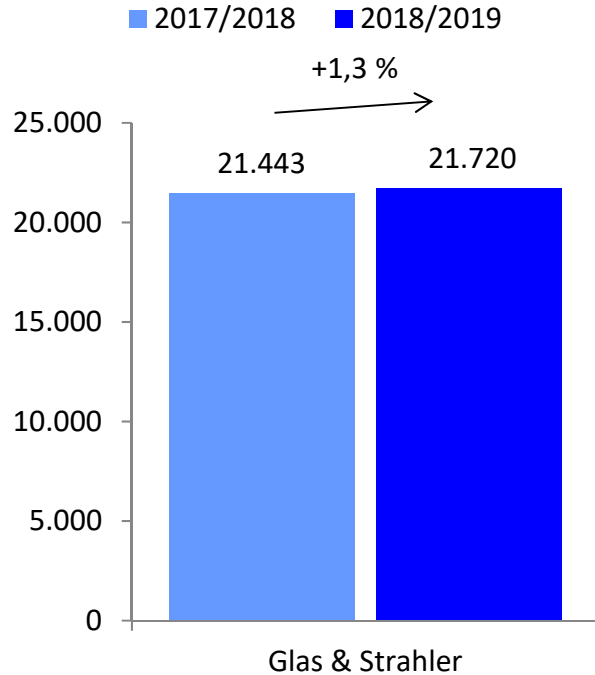


# Glas + Strahler

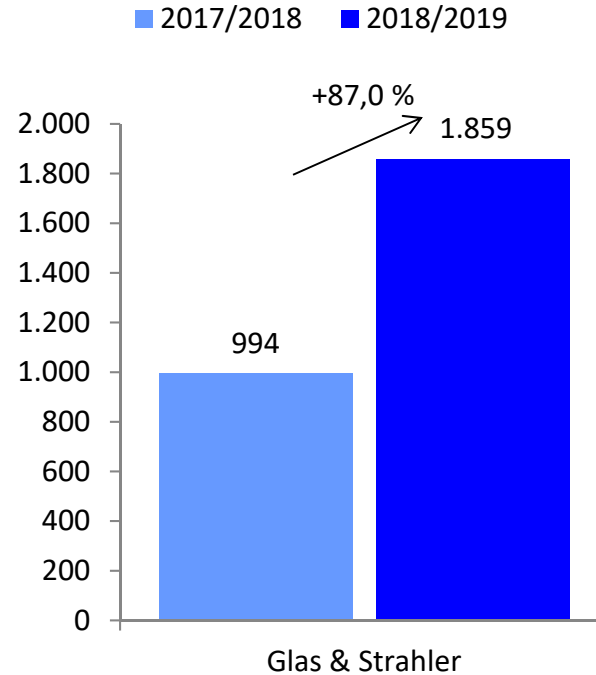


# Segment Glas & Strahler

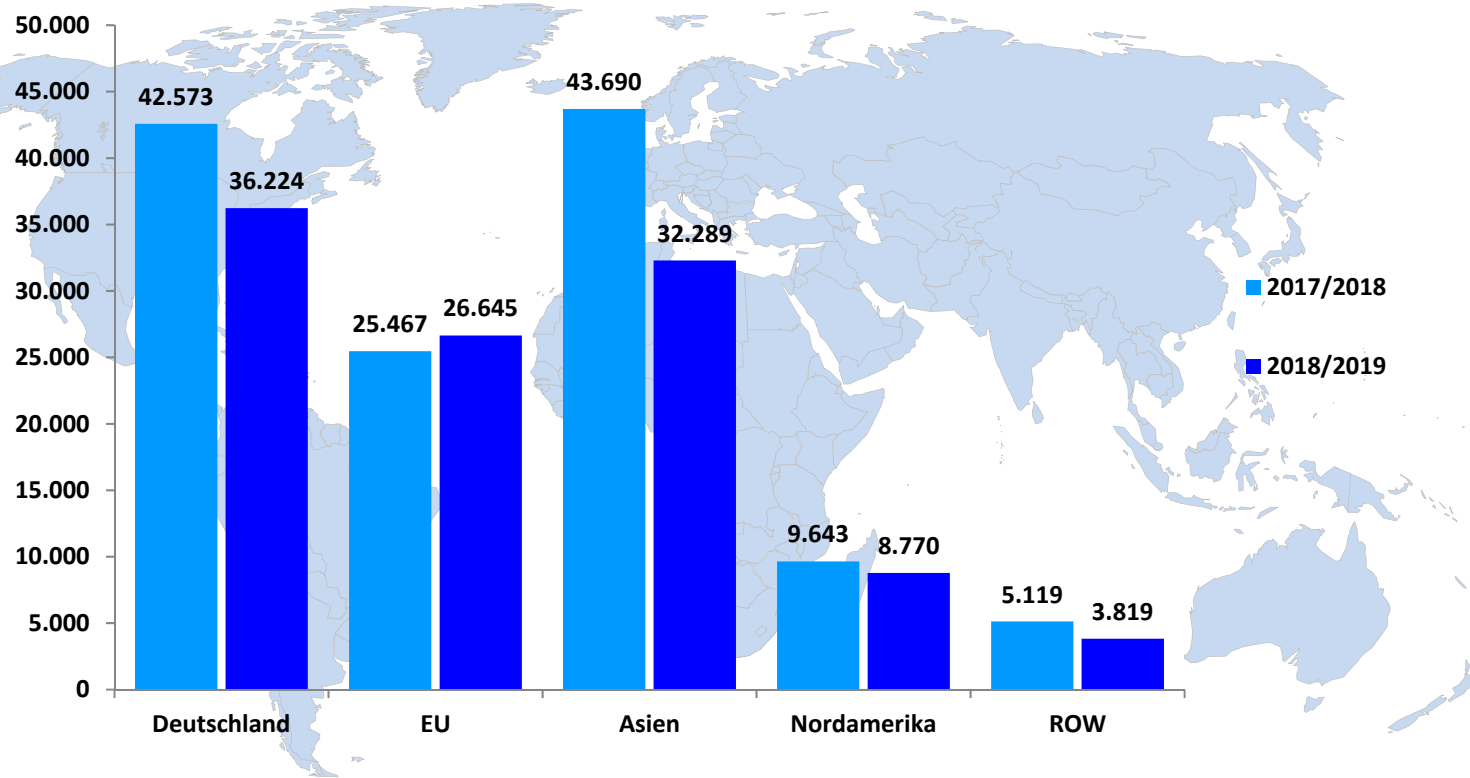
## Umsatz



## EBIT



# Regionale Umsatzverteilung



# Vermögensentwicklung

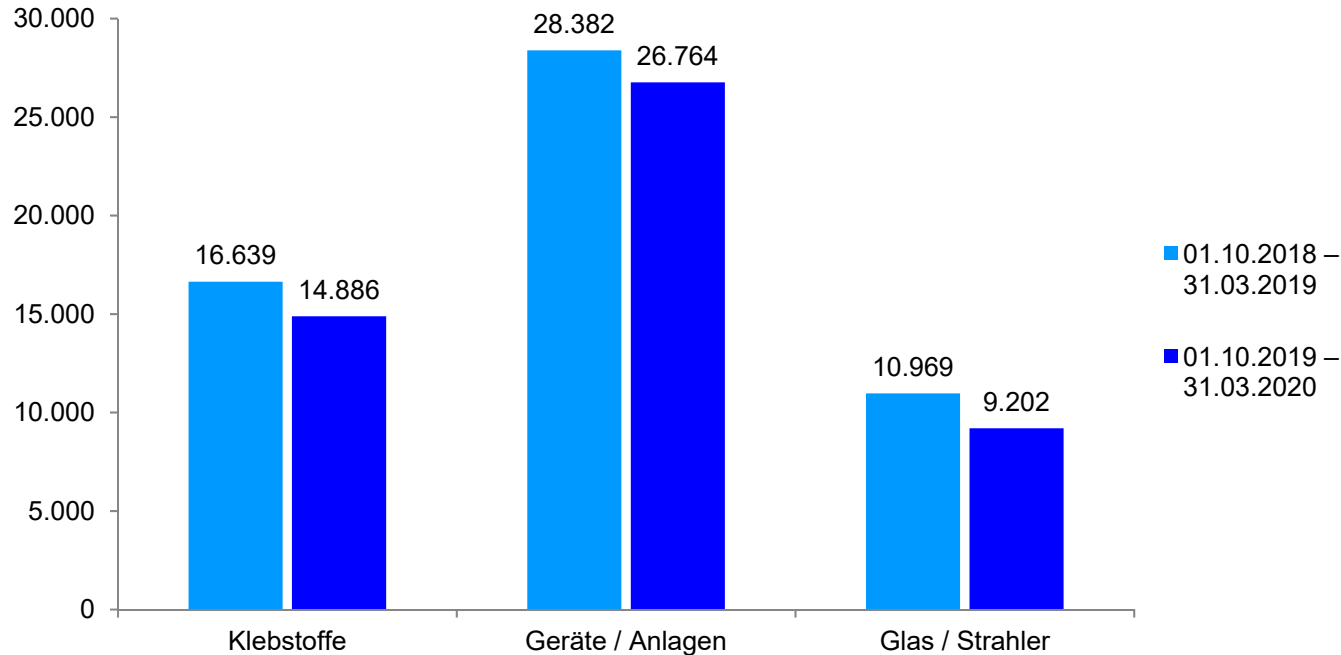
Aktiva	30.09.19	30.09.18	Passiva	30.09.19	30.09.18
			Eigenkapital	<b>90.122</b>	87.250
Langfristige Vermögenswerte	<b>71.877</b>	54.275	Langfristige Schulden	<b>30.395</b>	12.922
Kurzfristige Vermögenswerte	<b>71.320</b>	71.248	Kurzfristige Schulden	<b>26.630</b>	25.351
Aktiva Gesamt	<b>144.147</b>	125.523	Passiva Gesamt	<b>144.147</b>	125.523

# Liquiditätsentwicklung

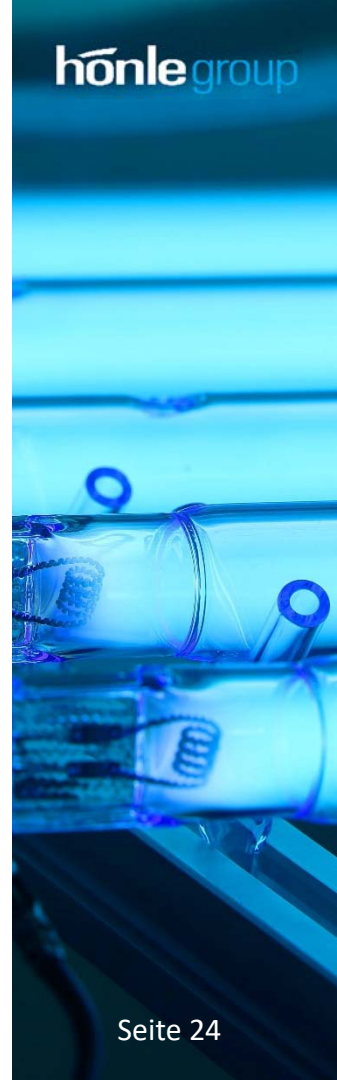
	2018/2019	2017/2018	+/- %
<b>Operativer Cashflow</b> (aus laufender Geschäftstätigkeit erwirtschaftete Zahlungsmittel)	<b>23.062</b>	27.877	-17,3
Cashflow aus Investitionstätigkeit	<b>-19.136</b>	-10.627	-80,1
Cashflow aus Finanzierungstätigkeit	<b>4.682</b>	-6.814	168,7
Veränderung liquider Mittel	<b>2.539</b>	6.821	-62,8



# Umsätze HJ 2019/2020



Der Umsatz ist um einen Auftrag aus dem Segment Geräte & Anlagen in Höhe von 1.054 T€ (Vj. 3.390 T€) bereinigt, der über eine unserer Tochtergesellschaften abgewickelt wurde, die dem Segment Klebstoffe zugeordnet ist.





# Ergebnisentwicklung HJ 2019/2020

	10/2019 – 03/2020	10/2018 – 03/2019	+/- %
Umsatz	<b>50.853</b>	55.990	-9,2
Bestandsveränderung	<b>1.048</b>	1.837	-43,0
Sonstige betriebliche Erträge	<b>593</b>	941	-37,0
Materialaufwand	<b>18.467</b>	19.092	-3,3
<i>Materialaufwandsquote in %</i>	<i>35,6</i>	<i>33,0</i>	<i>7,9</i>
Personalaufwand	<b>17.947</b>	18.488	-2,9
<i>Personalaufwandsquote in %</i>	<i>34,6</i>	<i>31,9</i>	<i>8,5</i>
Abschreibungen	<b>1.671</b>	1.650	1,3
Abschreibung der Nutzungsrechte IFRS 16	<b>1.553</b>	0	-
Sonstige betriebliche Aufwendungen	<b>6.998</b>	9.415	-25,7
<i>sbA-Quote in %</i>	<i>13,5</i>	<i>16,3</i>	<i>-17,2</i>
Betriebsergebnis (EBIT)	<b>5.786</b>	10.187	-43,2
<i>EBIT-Marge in %</i>	<i>11,2</i>	<i>17,6</i>	<i>-36,4</i>
Ergebnis je Aktie in €	<b>0,81</b>	1,30	-37,7
<i>Nettoumsatzrendite in %</i>	<i>8,6</i>	<i>12,8</i>	<i>32,8</i>



# Liquiditätsentwicklung

	10/2019 – 03/2020	10/2018 – 03/2019	+/- %
Operativer Cashflow (aus laufender Geschäftstätigkeit erwirtschaftete Zahlungsmittel)	<b>4.909</b>	10.289	-52,3
Cashflow aus Investitionstätigkeit	<b>-15.648</b>	-3.896	-301,6
Cashflow aus Finanzierungstätigkeit	<b>16.219</b>	650	2.395,2
Veränderung liquider Mittel	<b>2.643</b>	3.226	-18,1

# Neubau Dr. Hönle AG

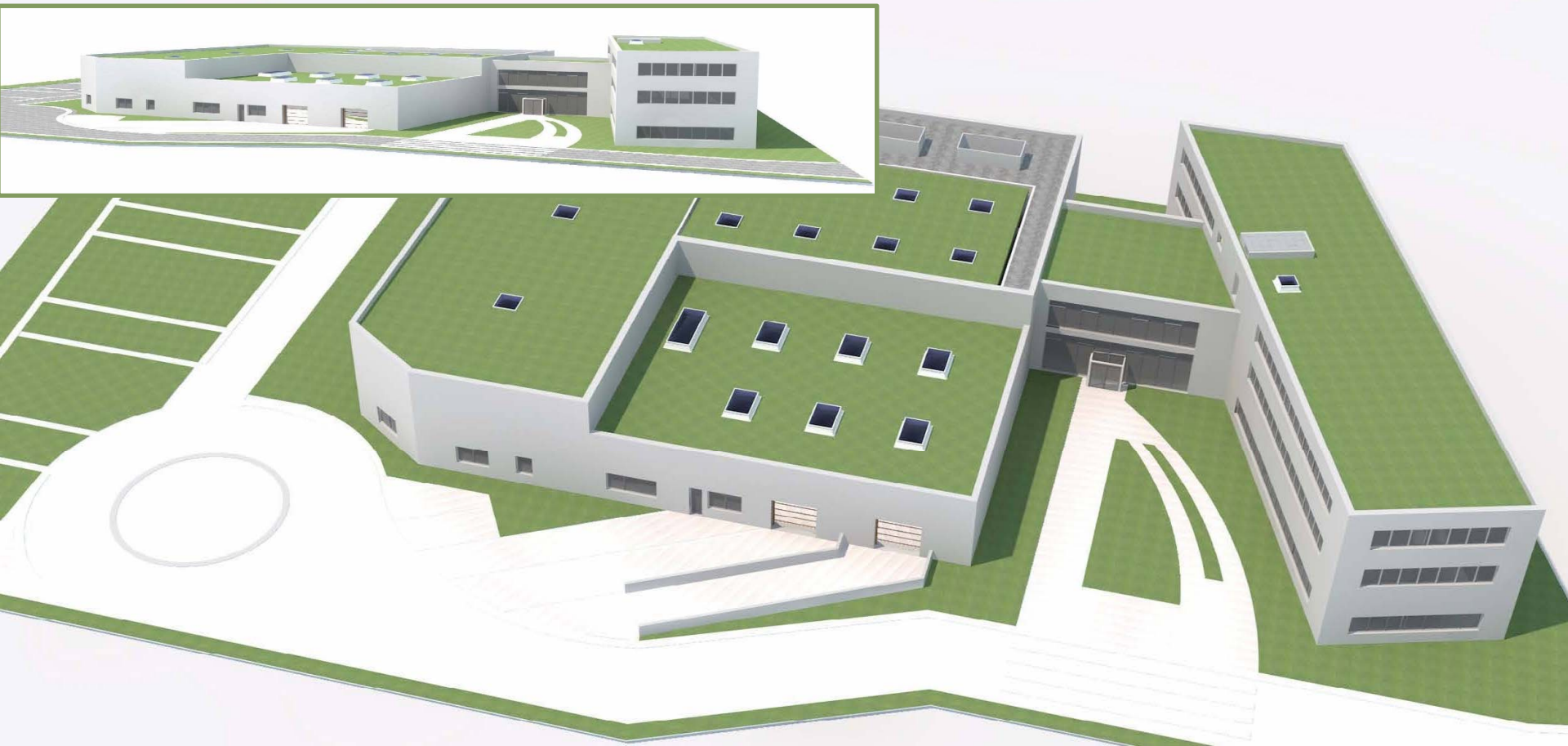




Logistikgebäude

Büro- und Produktionsgebäude

# Neubau Panacol-Elosol GmbH



# Neubau Panacol-Elosol GmbH



# Neubau UV-Technik Speziallampen GmbH



# Neubau UV-Technik Speziallampen GmbH





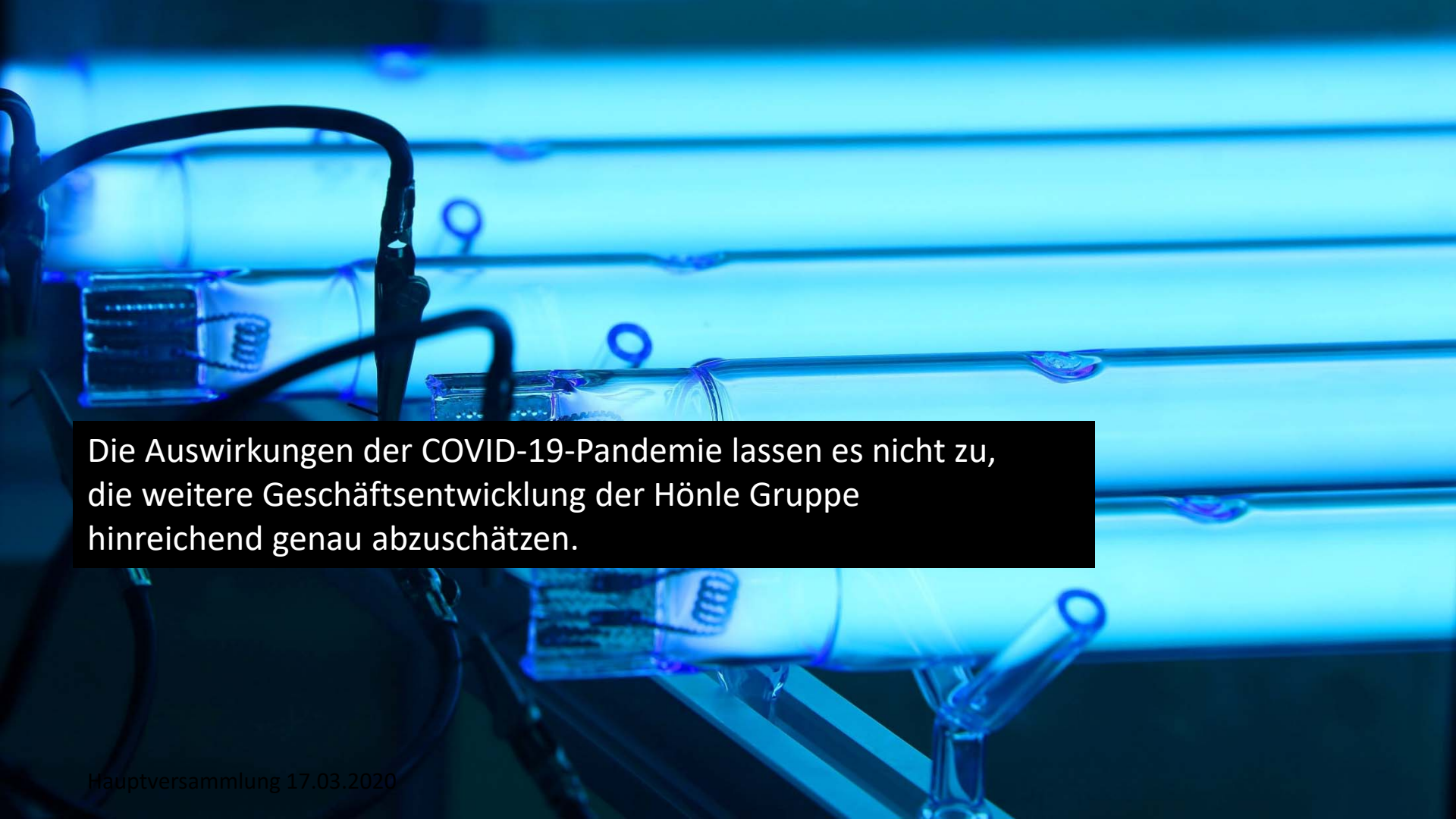


Finanzdaten



Ausblick





Die Auswirkungen der COVID-19-Pandemie lassen es nicht zu, die weitere Geschäftsentwicklung der Hönle Gruppe hinreichend genau abzuschätzen.

## Ausblick im Segment Klebstoffe

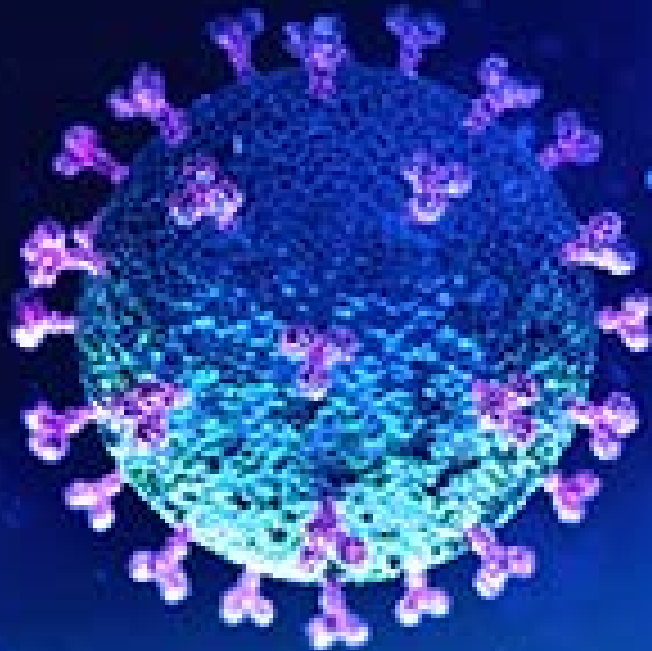
- Aufträge mit einem Großkunden aus dem Bereich Sensorik werden voraussichtlich geringer ausfallen
- Ausbau der Kundenbasis und damit Reduzierung der Abhängigkeit von Großkunden
- alle großen Smartphone Hersteller zählen nun zu den Kunden der Hönle Gruppe
- weiterer Personalaufbau in den Bereichen Vertrieb, Entwicklung und Anwendungstechnik
- Mittel- bis langfristig starke Geschäftsentwicklung erwartet

# Ausblick im Segment Glas & Strahler

- Zusammenlegung zweier Produktionsstandorte in der Strahlerfertigung
- Deutliche Kostenvorteile durch effizientere Fertigung und Abbau von Overhead
- Erhöhung der Produktionskapazitäten für das Geschäftsfeld Ballastwasserentkeimung
- Deutliche Reduzierung der Sandpreise bei der Raesch Quarz Germany GmbH.
- Ausbau der Vertriebskapazitäten bei der RQG
- Erweiterung der Geschäftsführung bei der RQG
- Belebung des Quarzglasmarktes in der zweiten Jahreshälfte erwartet

# Ausblick im Segment Geräte & Anlagen

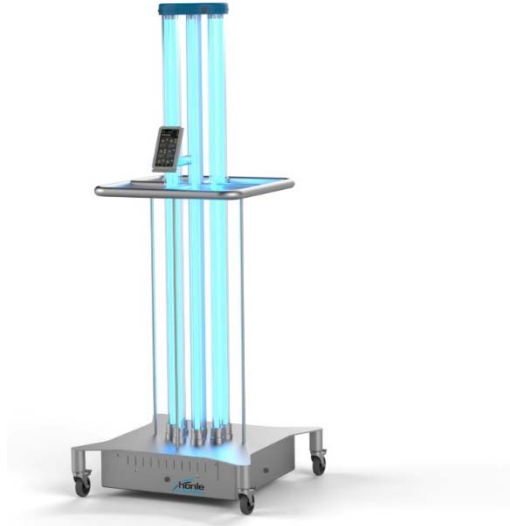
- Ausbau der Geschäftsbeziehung mit strategischen Kunden aus der Druckmaschinenindustrie
- Erweiterung der Produktpalette im Bereich Druck
- Erschließung neuer Umsatzpotenziale außerhalb der UV-Trocknung
- Erweiterung der Produktspektrums mit Blitzlampen für die Oberflächenentkeimung
- Erweiterung des Produktspektrums mit leistungsstarken UVC-Luftentkeimungs- und Oberflächenentkeimungsanlagen
- Umsätze und Ergebnisse im Geschäftsjahr 2019/2020 unter den Vorjahreswerten



UVC-Strahlung zur Abtötung von SARS-CoV-2-Viren  
– wissenschaftlich nachgewiesen

# Entkeimungsgeräte Covid Viren

- Entkeimung von Oberflächen



- Luftentkeimung

